



등록디자인 30-1200592



(19) 대한민국특허청(KR)
(12) 등록디자인공보(S)

(45) 공고일자 2023년01월19일
(11) 등록번호 30-1200592
(24) 등록일자 2023년01월17일

(51) 국제분류 14-02
(21) 출원번호 30-2022-0050324
(22) 출원일자 2022년11월30일

(73) 디자인권자

최영

경상남도 김해시 분성로727번길 8-23 (지내동)

(72) 창작자

최영

경상남도 김해시 분성로727번길 8-23 (지내동)

담당심사관 : 이덕환

(54) 명칭 컴퓨터 본체 케이스

디자인도면

물품류

제14류

디자인의 대상이 되는 물품

컴퓨터 본체 케이스

디자인의 설명

1. 재질은 금속 또는 합성수지임.
2. 내부에 컴퓨터부품들이 장착됨.
3. 왼쪽 수직 기둥에 USB 3.0 포트 2개, 오디오/마이크 포트가 위치함.
4. 오른쪽 수직 기둥에 전원스위치, USB 2.0 포트 2개가 위치함.
5. 상면이 평탄하여 모니터를 올려놓을 수 있음.
6. 도면 1.1은 디자인의 사시도, 도면 1.2는 디자인의 정면도, 도면 1.3은 디자인의 배면도, 도면 1.4는 디자인의 우측면도, 도면 1.5는 디자인의 좌측면도, 도면 1.6은 디자인의 평면도, 도면 1.7은 디자인의 저면도임.
7. 도면 1.8 내지 도면 1.14는 디자인을 다른 방향에서 본 전체적인 형태를 표현한 도면임.
8. 참고도면 1.1 내지 참고도면 1.4는 디자인의 사용을 위해 모니터, 스피커, 키보드, 마우스를 설치한 연출 도면임.

디자인 창작 내용의 요점

"컴퓨터 본체 케이스"의 형상과 모양의 결합을 디자인의 창작내용의 요점으로 함.

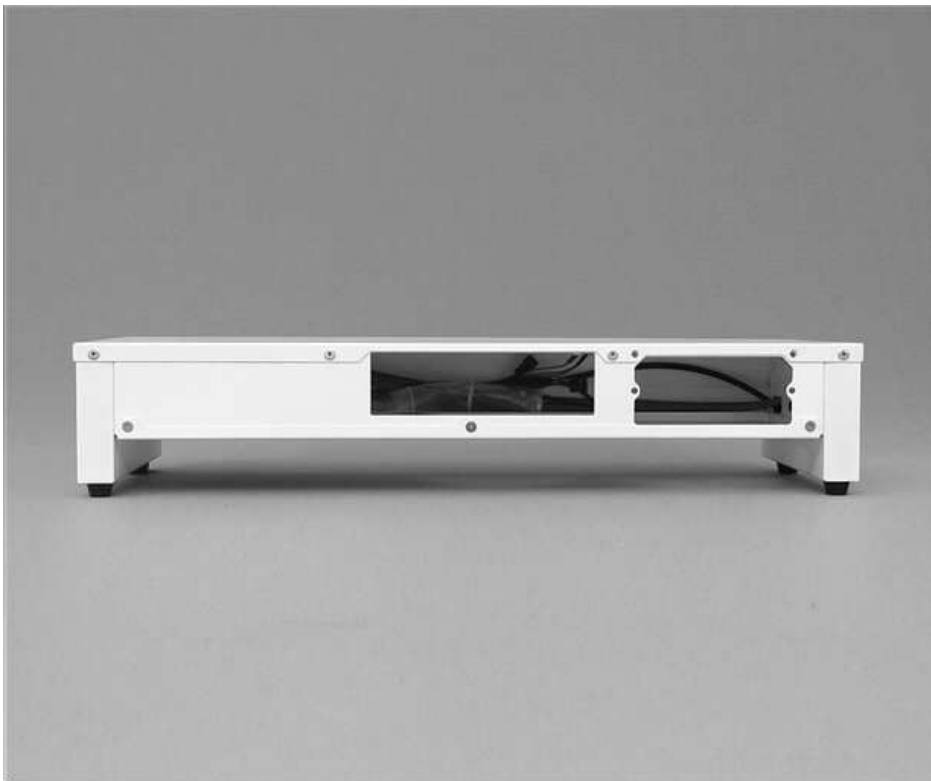
도면 1.1



도면 1.2



도면 1.3



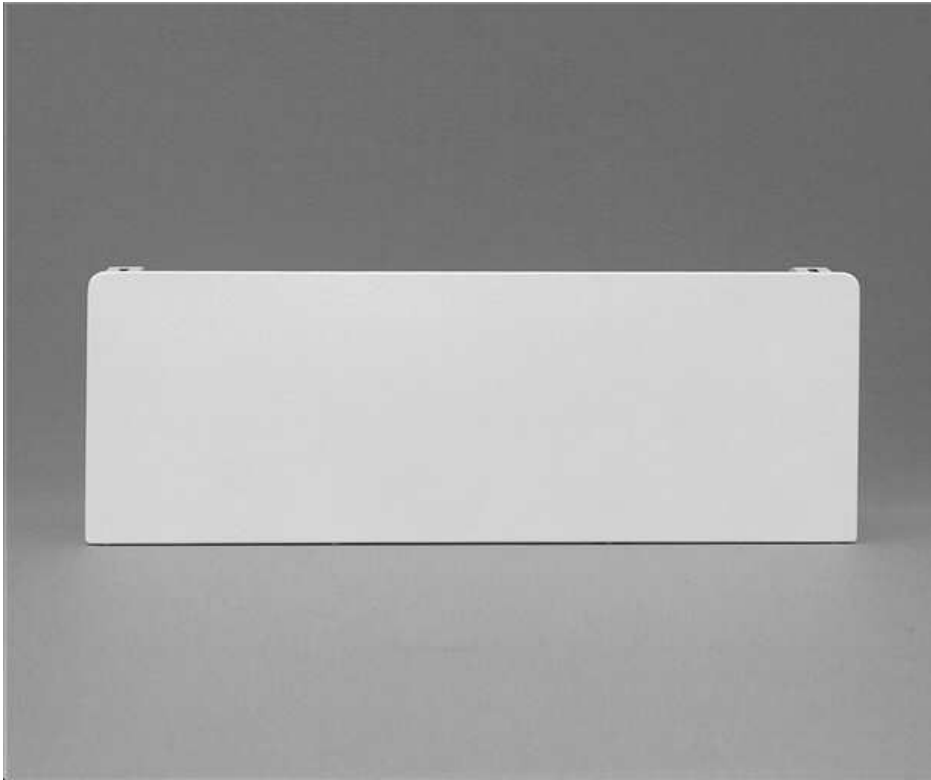
도면 1.4



도면 1.5



도면 1.6



도면 1.7



도면 1.8



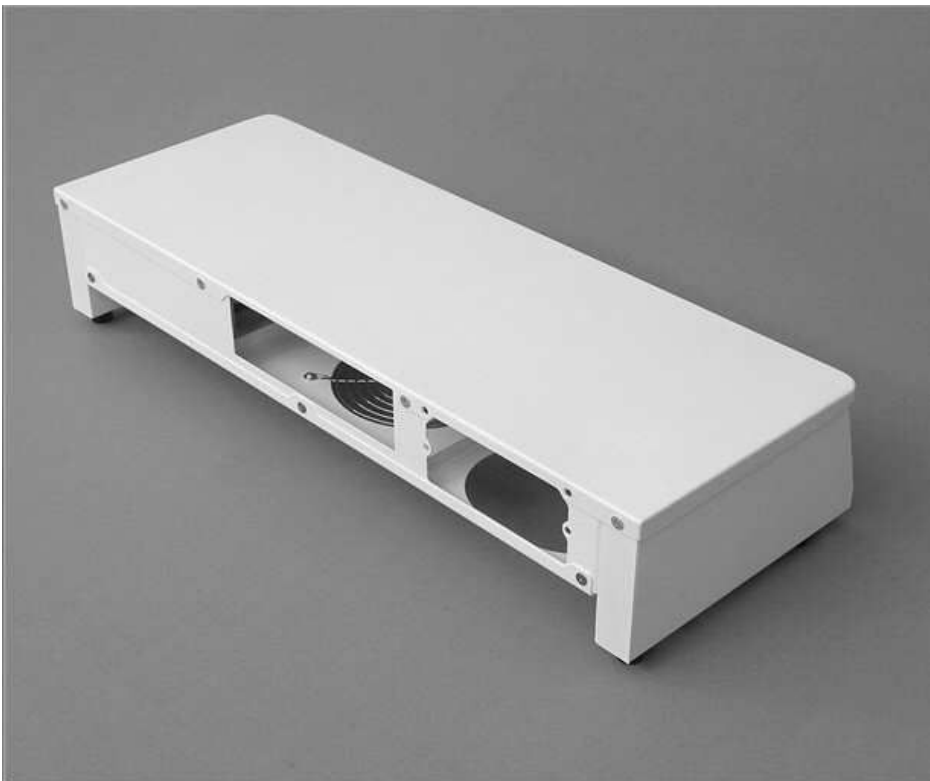
도면 1.9



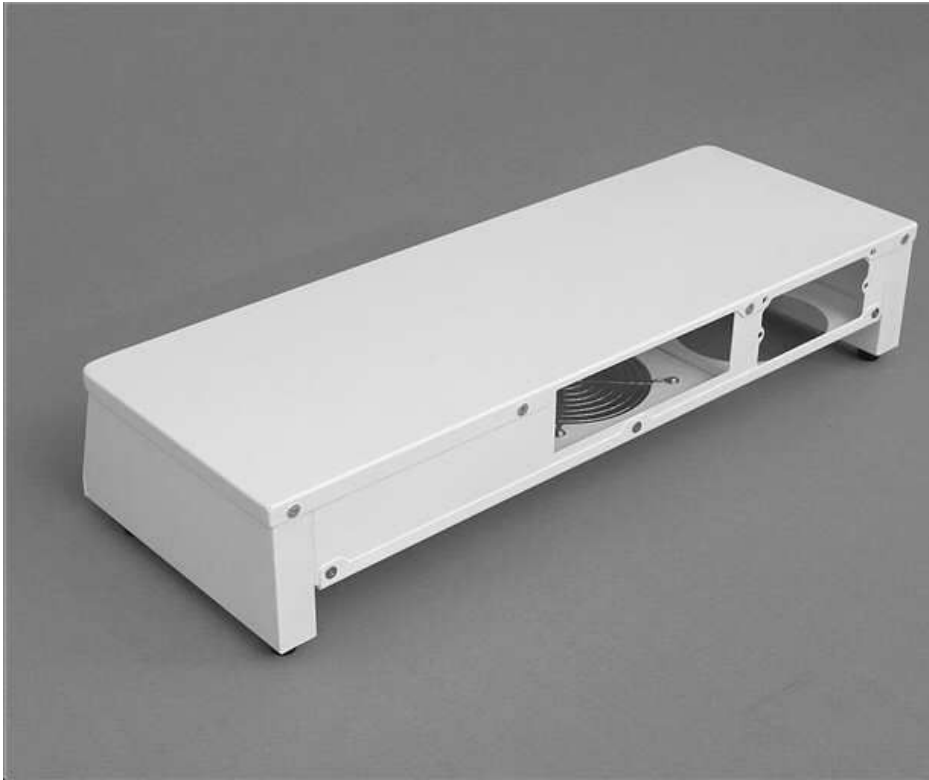
도면 1.10



도면 1.11



도면 1.12



도면 1.13



도면 1.14



참고도면1.1



참고도면1.2



참고도면1.3



참고도면1.4

